

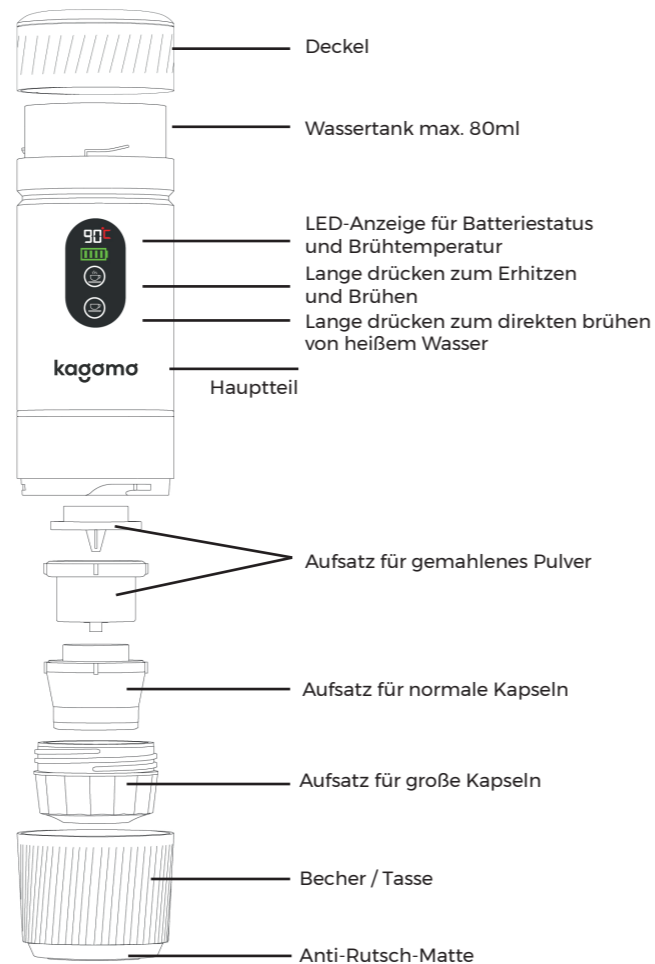
### GROSSE KAPSEL



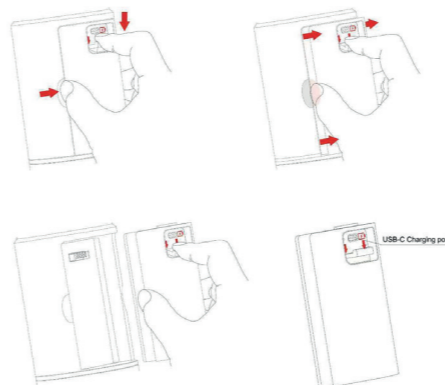
### KLEINE KAPSEL



### KAFFEEPULVER



### HERAUSNEHMBARER AKKU



### PARAMETER / DATEN

Kaffeebecher Kapazität:	max. 150 ml
Ladespannung Strom:	5V / 2A
Arbeitsspannung:	12V
Power:	72W
Aufheizzeit:	3-4 min
Betriebsdauer:	ca. 3-5 Espresso pro Ladung
Extraktionszeit:	ca. 70 sec.
Produktabmessungen:	76 x 76 x 253 mm
Batteriekapazität:	18650/2500mAh*3
Wassertemperatur durch Aufheizen:	max. 90 Grad
Trockenlaufschutz:	155 Grad

### LIEFERUMFANG

1x Espressomaschine mit Akku	1x Ständer
1x Kaffeekapseladapter klein	1x Tragetasche
1x Kaffeekapseladapter groß	1x USB-C-Ladekabel
1x Adapter für gemahlene Kaffee	1x Bedienungsanleitung
1x Messlöffel:	

# kagomo

kagomo one

## TRAGBARE ESPRESSO-MASCHINE



### ACHTUNG:

Maschinenhauptteil nicht waschbar. Bitte lies diese Gebrauchsanweisung durch bevor du die Maschine das erste Mal benutzt.

## PRODUKTBEZEICHNUNG

Modell: kagomo one  
Typ: Tragbare elektrische Espressomaschine  
mit integriertem/abnehmbarem Akku

## HERSTELLERINFORMATIONEN

Hersteller: PH86 GmbH  
Adresse: Schulstrasse 8, 78665 Frittlingen, Deutschland  
Kontakt: info@kagomo.de

## BESTIMMUNGSGEMÄSSE VERWENDUNG

Die KAGOMO one dient zur Zubereitung von Espresso aus gemahlenem Kaffee oder kompatiblen Kaffeekapseln. Sie ist für den mobilen Einsatz konzipiert und kann dank integriertem Akku unabhängig von Stromquellen betrieben werden.

## LADEPROZESS

GRUNDSÄTZLICH VOR DER ERSTEN VERWENDUNG BITTE ZUERST DAS GERÄT VOLLSTÄNDIG AUFLADEN.

1. Drücke eine Taste um den Ladestand des Akkus anzeigen zu lassen. Sollte der Akku leer sein bitte mit dem beigelegten USB-C Ladekabel das Gerät aufladen. Während des Ladeprozesses leuchtet die LED rot. Nach vollständiger Aufladung leuchtet es grün.
2. Während des gesamten Ladeprozesses funktioniert die Maschine in ihrer Funktion nicht.
3. Der herausnehmbare Akku kann auch außerhalb des Gerät mit dem USB-C Ladekabel aufgeladen werden.

## SICHERHEITSHINWEISE FÜR DAS HEIZGERÄT

1. **Berühre nicht das obere Polster auf dem Deckel, während das Gerät heizt.** Halte Kinder während des Heizvorgangs vom Gerät fern.
2. **Heize das Gerät niemals ohne Wasser.** Auch wenn ein Trockenlaufschutz bei 155 °C vorhanden ist, darf das Gerät nicht leer betrieben werden. Wenn der Trockenlaufschutz aktiviert wird, blinkt die LED 5 Sekunden lang und es ertönt ein Piepton für 5 Sekunden.
3. **Reinige das Gerät nach der Benutzung und halte es trocken.**

## SICHERHEITSHINWEISE

Geräte können von Personen mit eingeschränkten körperlichen, sensorischen oder geistigen Fähigkeiten oder mangelnder Erfahrung und Kenntnis verwendet werden, wenn sie beaufsichtigt werden oder eine Einweisung in die sichere Verwendung des Geräts erhalten haben und die damit verbundenen Gefahren verstehen.

- Nur mit Wasser befüllen – keine anderen Flüssigkeiten verwenden.
- Gerät nicht öffnen oder manipulieren.
- Akku nicht überhitzen oder ins Wasser tauchen.
- Nur mit dem mitgelieferten Ladegerät aufladen.
- Kinder nur unter Aufsicht benutzen lassen.

**ALLGEMEINER HINWEIS** (Pflichtangabe gemäß EU-Vorgaben, z.B. Verordnung (EG) Nr. 1935/2004) – Reinigung der mit Lebensmitteln in Berührung kommenden Teile: Vor der ersten Verwendung und nach jedem Gebrauch sind alle Teile, die mit Lebensmitteln in Kontakt kommen, gründlich zu reinigen.

**WARNUNG:** Verschütten von jeglichen Flüssigkeiten auf den Ladeanschluss vermeiden. Die Einfüllöffnung darf während des Betriebs nicht geöffnet werden. Unsachgemäße Verwendung des Geräts kann zu Verletzungen führen. Verwenden Sie das Produkt nur gemäß den Anweisungen in dieser Gebrauchsanweisung.

**ACHTUNG - HEISSE OBERFLÄCHE!** Nach dem Gebrauch kann das Heizelement oder dessen Umgebung noch über einen längeren Zeitraum hinweg Restwärme aufweisen. Berühren Sie diese Flächen erst, wenn sie vollständig abgekühlt sind.

**ACHTUNG - STROMSCHLAGEFAHR!** Das Gerät darf nicht in Wasser oder andere Flüssigkeiten eingetaucht werden.

## KINDER DÜRFEN NICHT MIT DEM GERÄT SPIELEN.

Dieses Gerät kann von Kindern ab 12 Jahren benutzt werden, wenn sie beaufsichtigt werden oder eine Einweisung in die sichere Verwendung des Geräts erhalten haben und die damit verbundenen Gefahren verstehen. Die Reinigung und Wartung darf nicht von

Kindern durchgeführt werden, es sei denn, sie sind älter als 12 Jahre und werden beaufsichtigt. Halten Sie das Gerät und sein Zubehör außerhalb der Reichweite von Kindern unter 12 Jahren.

## LED-FARBEN UND BETRIEBSSTATUS DES GERÄTS

LED-FARBE / TASTE	BETRIEBSSTATUS
Rote LED blinkt 5 Sekunden	Überhitzung beim Heizen
Obere orangefarbene Taste aktiv	Heizen, anschl. Extraktion
Untere weiße Taste aktiv	Nur Extraktion

## ANLEITUNG ZUR KAFFEE-EXTRAKTION

### Für kaltes Wasser, bitte folge diesen Schritten:

1. Deckel abnehmen, kaltes Wasser in den Wasserbehälter füllen und den Deckel wieder schließen.
2. Oberen Knopf lange drücken, um das Wasser für ca. 3-4 Minuten zu erhitzen. Anschließend beginnt automatisch die Extraktion für 70 Sekunden. Während der Extraktion zeigt die LED die verbleibende Zeit als Countdown von 70 s bis 0 s an.

### Tipps:

- Drücke einen der beiden Knöpfe, um den Akkustand zu prüfen. Wenn nur ein rotes Licht erscheint, bitte vollständig aufladen, bevor du das Gerät benutzt.
- Während des Erhitzens zeigt die LED die Temperatur in Grad Celsius (°C) an. Um auf Fahrenheit (°F) umzuschalten, beide Knöpfe gleichzeitig drücken.

### Für heißes Wasser, bitte folge diesen Schritten:

1. Deckel abnehmen, heißes Wasser in den Wasserbehälter füllen und den Deckel wieder schließen.
2. Unteren Knopf lange drücken, um die Extraktion direkt für 70 Sekunden zu starten. Die LED zeigt dabei ebenfalls einen Countdown von 70 s bis 0 s an.

### Tipps:

- Drücke einen Knopf, um den Akkustand zu prüfen. Wenn nur ein rotes Licht erscheint, bitte vollständig aufladen.

## REINIGUNG UND PFLEGE

- Nach jedem Gebrauch alle abnehmbaren Teile mit warmem Wasser reinigen.
- Keine aggressiven Reinigungsmittel verwenden.
- Gerät nicht in die Spülmaschine

## FEHLERBEHEBUNG - KAFFEEZUBEREITUNGSGERÄT

Fehler	Ursache	Lösung
Rotes Licht leuchtet für 5 Sekunden	Akku ist leer	Lade das Gerät für 3 bis 4 Stunden, um eine vollständige Aufladung sicherzustellen.
Rotes Licht blinkt langsam + Piepton für 5 Sek.	Heizdauer über 10 Minuten – Gerät hat sich abgeschaltet	Gerät neu starten: Oberen Knopf lange drücken.
Rotes Licht blinkt schnell + Piepton für 5 Sek.	Überhitzungsschutz aktiviert	Deckel abnehmen und Gerät 5 Minuten abkühlen lassen. Dann erneut durch langes Drücken auf den oberen Knopf, erhitzen.
Nur Kaffeextraktion, kein Wasser	Große oder kleine Kapsel wurde nicht richtig angestochen	Halterung der großen Kapsel fest bis zum Anschlag zudrehen.
Rückstände im extrahierten Kaffee	Kaffeepulver ist über den Rand des Halters gelaufen	Darauf achten, dass kein Pulver überläuft. Pulver mit einem Löffel fest an den Rand drücken, bevor extrahiert wird.